

Troubles digestifs?

Problèmes pour digérer les graisses?

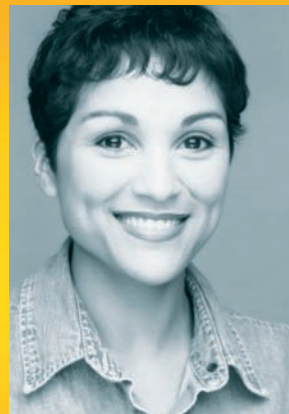


Veuillez lire la notice d'emballage.
Disponible en pharmacies et drogueries.
Emballages à 50 ou 100 dragées.

Natu-Hepa® 600

(Médicament phytothérapeutique)

- **Principe actif:**
600 mg d'extrait d'artichaut



- Stimule la digestion des graisses
- En cas de
 - digestion difficile
 - sensation de lourdeur

Vita
Health Care AG
CH-3177 Laupen
www.vita-healthcare.ch

Natu-Hepa® 600 – Extrait d'artichaut à forte dose

- Indication:** Les comprimés dragéifiés Natu-Hepa 600 contiennent un extrait aqueux de feuille d'artichaut. Les comprimés dragéifiés Natu-Hepa 600 sont utilisés pour traiter les problèmes gastro-intestinaux, par ex. en cas de digestion difficile associée à des nausées, à un sentiment de pesanteur et à des ballonnements. Stimule la digestion des graisses.
- Substance active:** 1 comprimé dragéifié Natu-Hepa 600 contient comme composant phytothérapeutique actif 600 mg d'extrait sec aqueux de feuilles d'artichauts (rapport drogue-extrait 4-6:1).
- Forme galénique:** Dragées
- Posologie:** 2 Dragées par jour. Lisez la notice d'emballage.
- Prix public:**
- | | | | |
|---------------|----------|------------------|---------------------|
| Natu-Hepa 600 | 50 Drg. | Ph. Code 2897945 | Liste D / CHF 39.80 |
| Natu-Hepa 600 | 100 Drg. | Ph. Code 2897951 | Liste D / CHF 75.00 |
- Publications:** Abels, S u. Eschmann, K.: Antidyspeptische und lipidsenkende Wirkungen von Artischockenblätterextrakt. Der Kassenarzt, 20 44-50 (2000) / Schmidt, M. u. Kreimeyer, J, J: Prävention der Arteriosklerose: der duale Wirkmechanismus von Artischockenblätterextrakt. Gesundes Leben 3/98 / Englisch, W. et al.: Efficacy of artichoke dry extract in patients with hyperlipoproteinemia. Arzneim.-Forsch./Drug Res. 50 (I), Nr. 3 (2000), D. Springer: Hochdosierter Artischockenextrakt